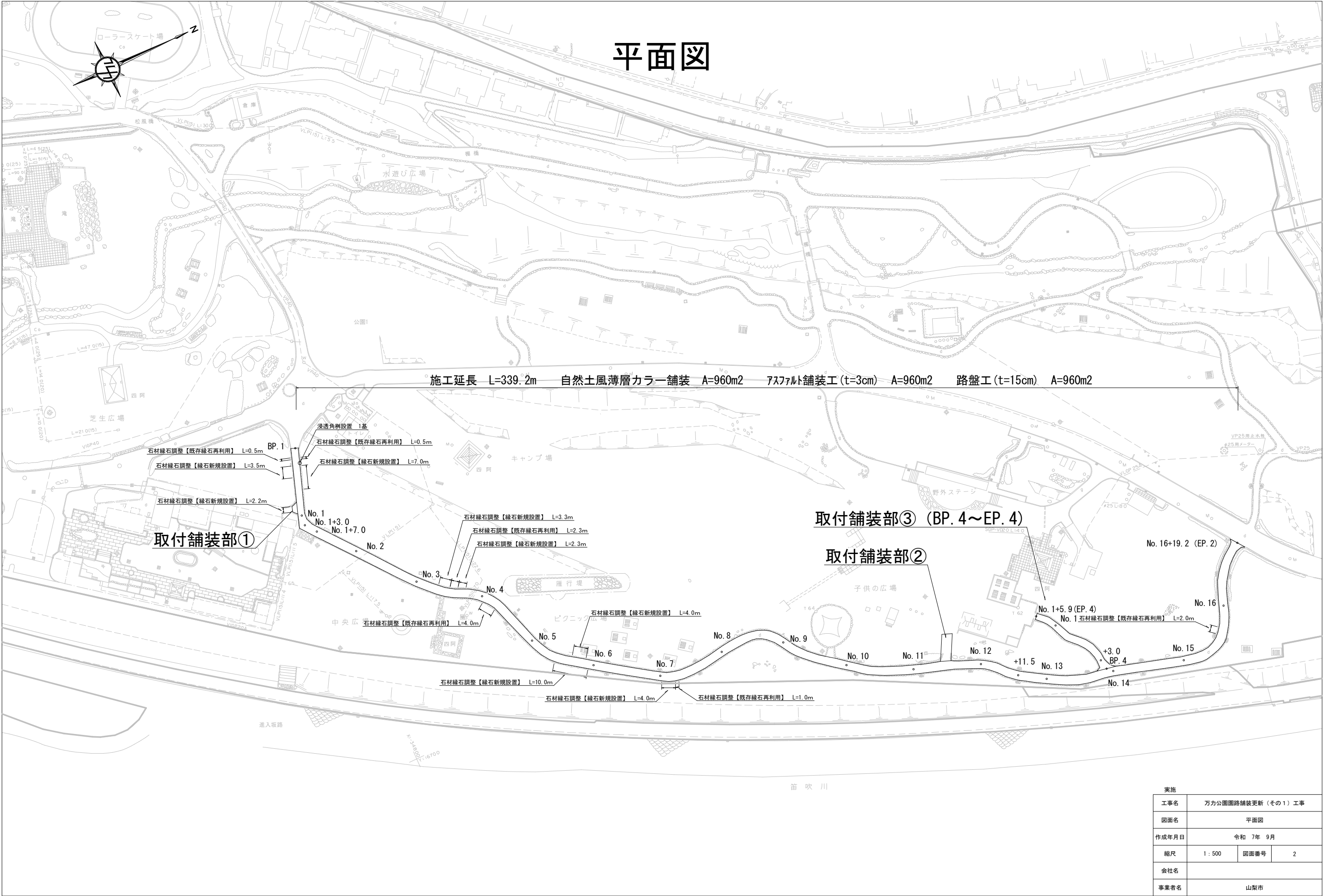




工事箇所

実施			
工事名	万力公園園路舗装更新（その1）工事		
図面名	位置図		
作成年月日	令和 7年 9月		
縮尺	1：2500	図面番号	1
会社名			
事業場名	山梨市		

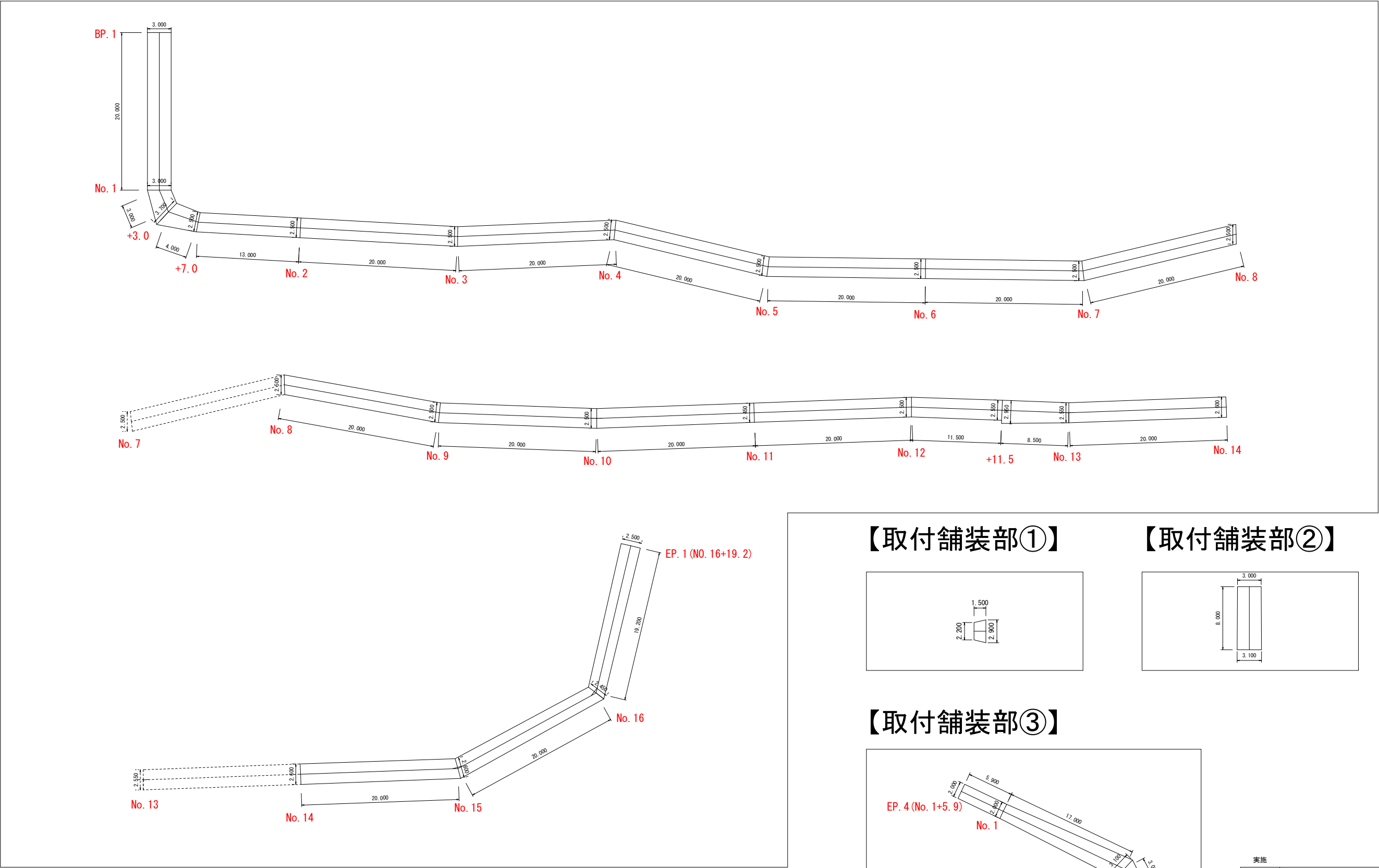
平面図



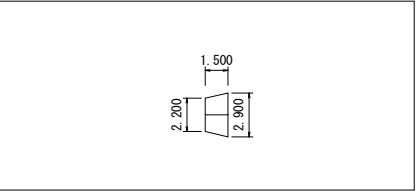
実施			
工事名	万力公園園路舗装更新（その1）工事		
図面名	平面図		
作成年月日	令和 7年 9月		
縮尺	1：500	図面番号	2
会社名			
事業者名	山梨市		

舗装展開図

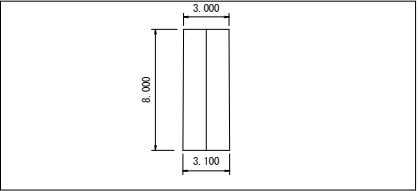
【本線】



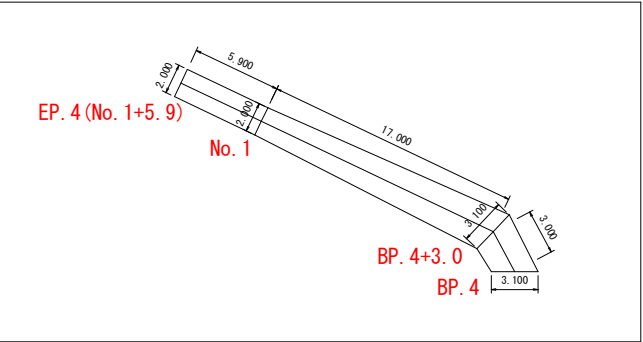
【取付舗装部①】



【取付舗装部②】

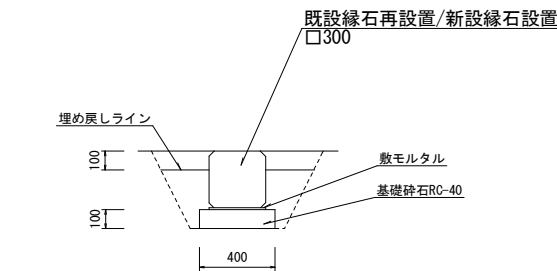


【取付舗装部③】



実施			
工事名	万力公園園路舗装更新（その1）工事		
図面名	舗装展開図		
作成年月日	令和 7年 9月		
縮尺	1:250	図面番号	3
会社名			
事業者名	山梨市		

石材縁石調整 土工図・構造図



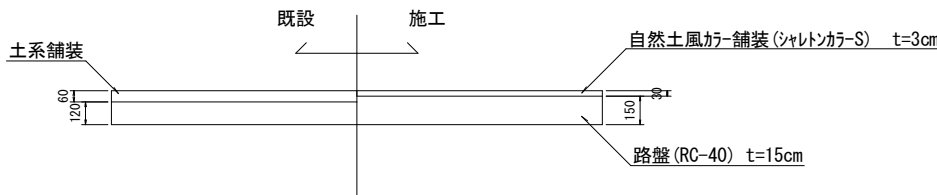
1.0m当たり

床掘 $V = 0.29\text{m}^2 * 1.0\text{m} = 0.29\text{m}^3$

埋戻 $V = 0.10\text{m}^2 * 1.0\text{m} = 0.10\text{m}^3$

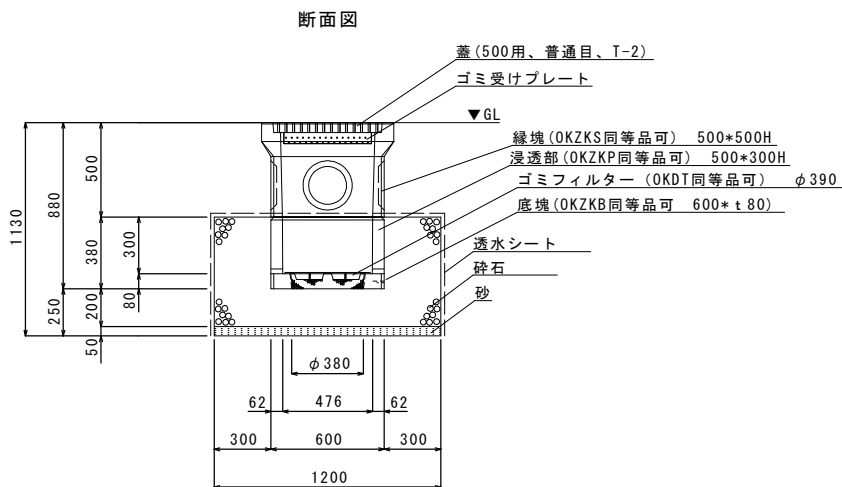
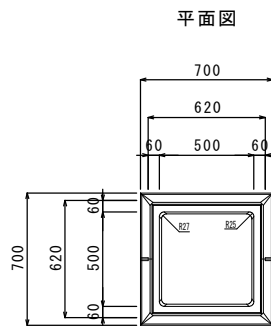
基礎碎石 $A = 0.4\text{m} * 1.0\text{m} = 0.4\text{m}^2$

舗装部 構造図

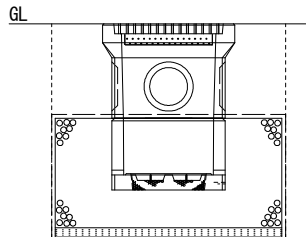


浸透角柵 土工図・構造図

浸透角柵構造図
OKZK500 (同等品可)



土工図



1基当たり

床掘 $V = 1.4\text{m}^2 * 1.2\text{m} = 1.68\text{m}^3$

埋戻 $V = 0.3\text{m}^2 * 1.2\text{m} = 0.36\text{m}^3$

碎石 $V = 0.47\text{m}^2 * 1.2\text{m} = 0.56\text{m}^3$

砂 $V = 0.06\text{m}^2 * 1.2\text{m} = 0.07\text{m}^3$

実施			
工事名	万力公園園路舗装更新 (その1) 工事		
図面名	構造図		
作成年月日	令和 7年 9月		
縮尺	1:20	図面番号	4
会社名			
事業者名	山梨市		